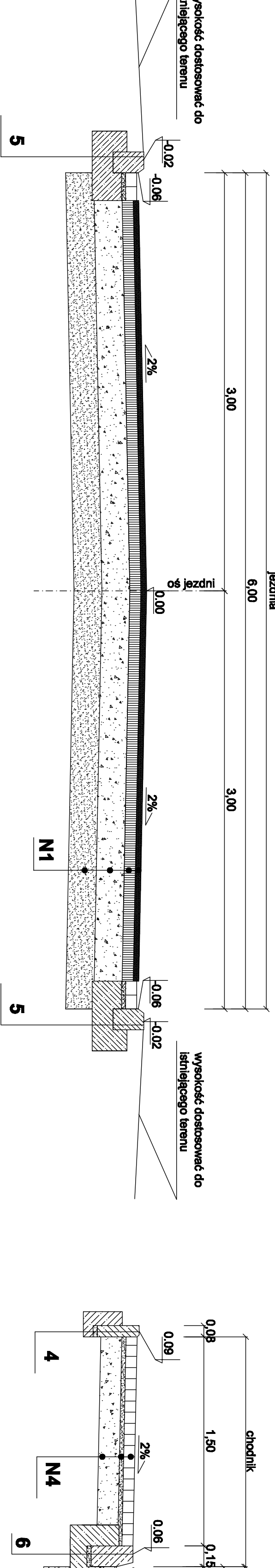


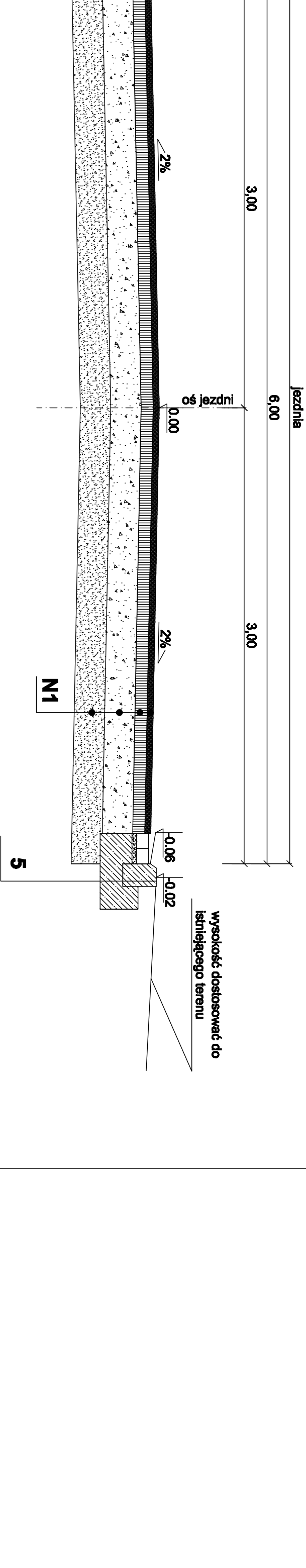
PRZĘKROJ TYPOWY

- droga gminna km 0+968,68 do km 1+236,00
- droga gminna km 1+638,00 do km 1+650,00
- droga gminna km 3+017,00 do km 3+865,00
- odcinek nr 7 km 0+000,00m w km 0+240,00



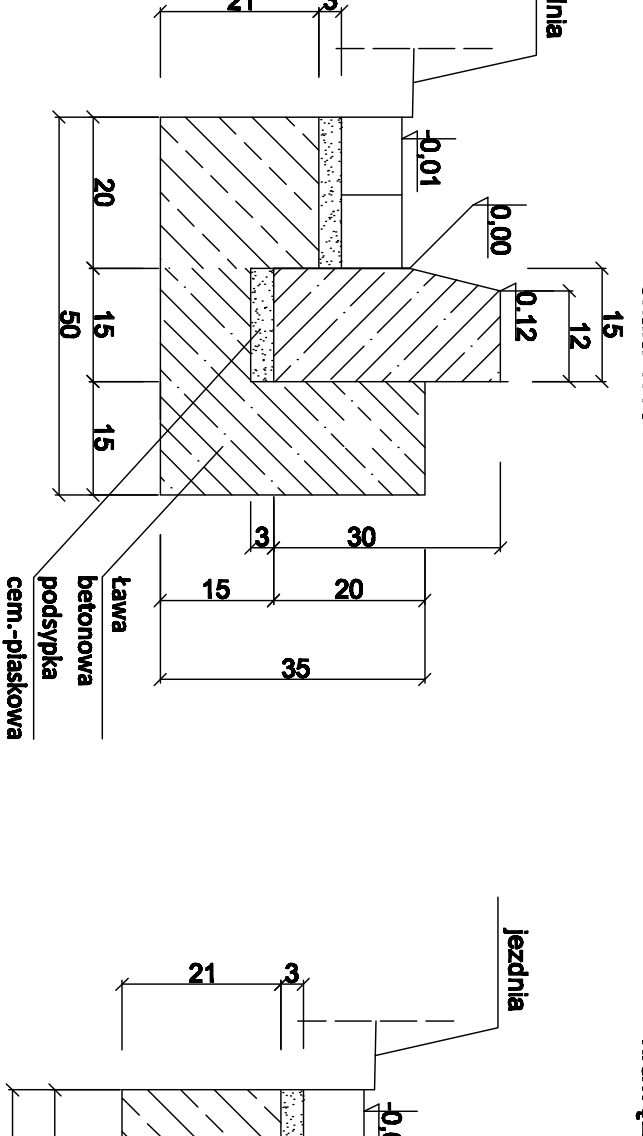
PRZĘKROJ TYPOWY

- droga gminna km 1+650,00 do km 1+871,00
- droga gminna km 2+010,00 do km 2+431,00



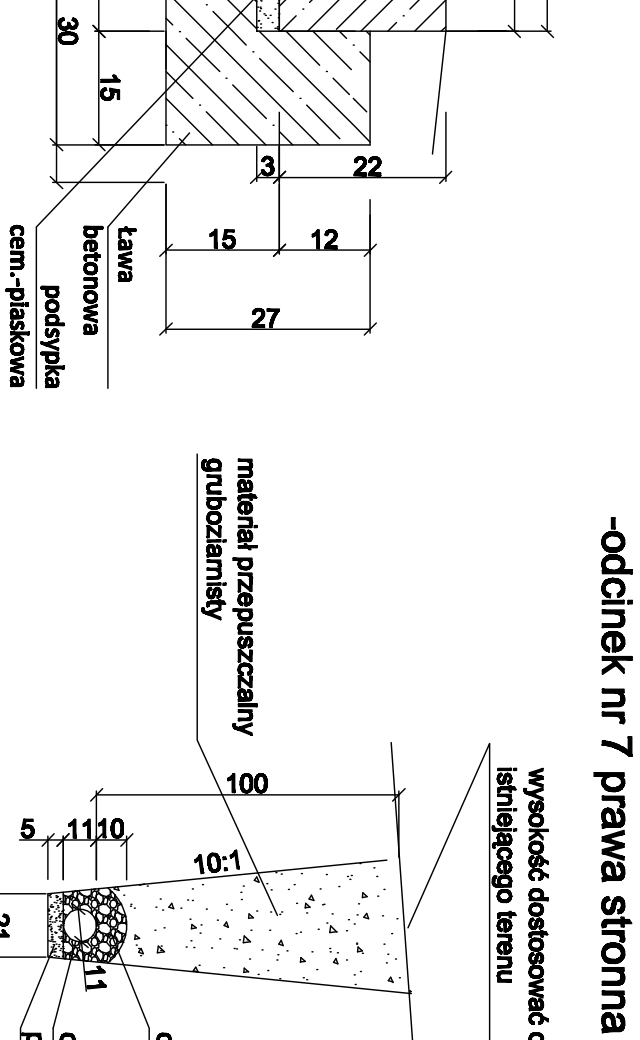
SZCZEGÓŁ 6

Krawężnik betonowy 15x30cm  
skala 1:10



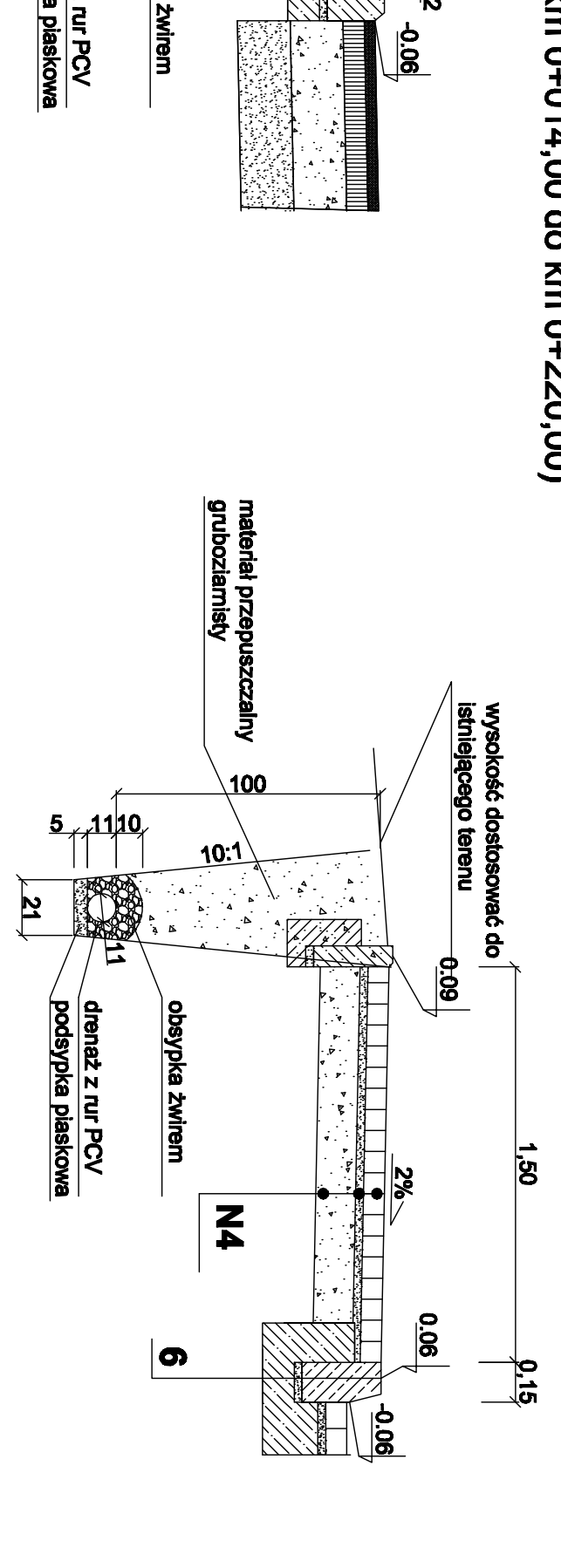
SZCZEGÓŁ 5

Krawężnik betonowy 15x22cm  
skala 1:10



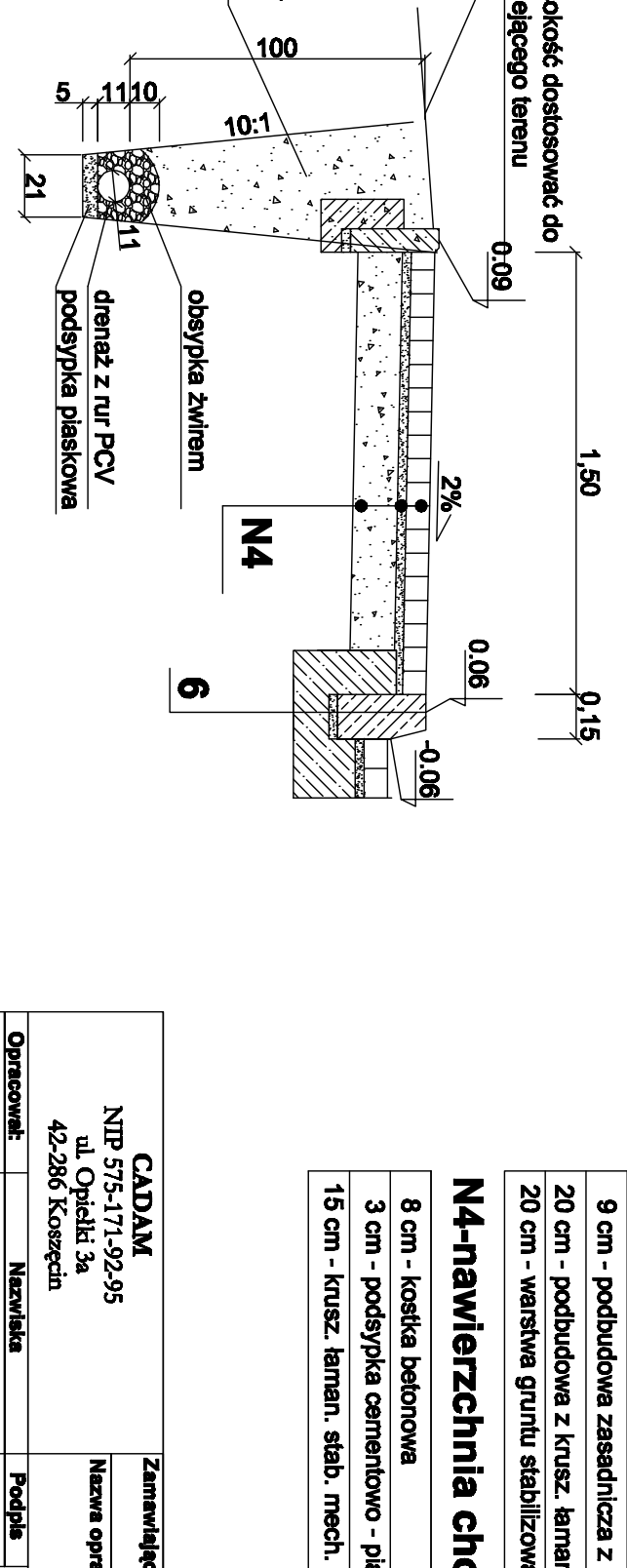
drenaż

-droga gminna (od km 1+044,00 do km 1+535,00),  
-odcinek nr 7 prawa strona (od km 0+014,00 do km 0+220,00)



drenaż

-droga gminna (od km 2+042,00 do km 2+258,00),  
-odcinek nr 7 prawa strona (od km 0+014,00 do km 0+220,00)



N1-nawierzchnia jezdni

- 5 cm - warstwa składowa z BA - (AC13)
- 8 cm - podbudowa z żwiru, łam. słab. mech. 0,031,5
- 20 cm - warstwa gruntu stabilizowana cementem R = 2,50 MPa

N4-nawierzchnia chodnika

- 8 cm - kostka betonowa
- 3 cm - podgrzeba cementowo - piaskowa 1:4
- 15 cm - krucz. łam. słab. mech. 0,031,5mm

DZIAŁ IV NIP 523234455 ul. Ogulic 3a 42-286 Koźmin		Zamawiający: Gmina Białystok ul. Długosza 15 42-203 Białystok Nazwa opracowania: Projektowanie i wykonanie robót budowlanych w zakresie budowy i eksploatacji dróg i ulic w miejscowości Białystok	
Opracował: Włodzisław Tyliński		Typ i zakres: Projekt	
Przeanalizował: Adam Polczyński		PRZĘKROJ TYPOWY	
Wydrukował: IX.2014r.		Strona: 1/25	
		Nr rys.: 4.2	